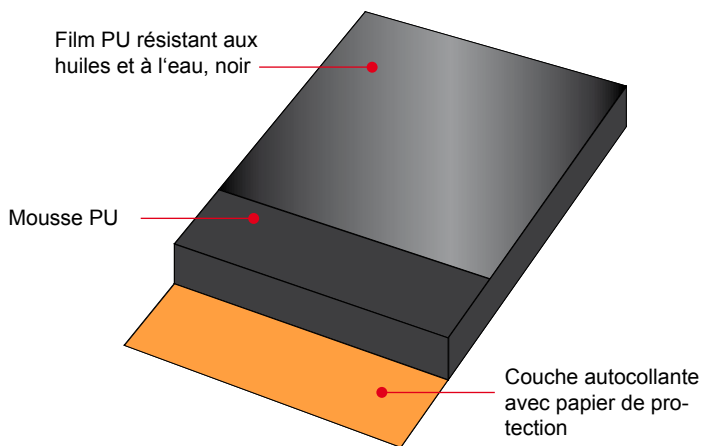
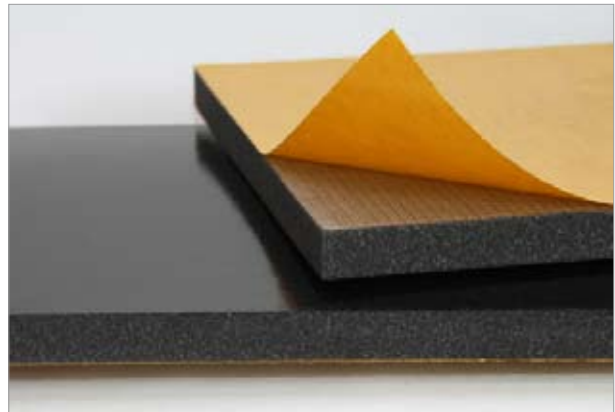


Plaque d'absorption acoustique

Composition du produit



Photo



Domaines d'application

- Bâties moteurs
- Habillage des machines
- Carters
- Cabines de véhicules

Propriétés

Dinaphon® B 8051 est une mousse PU avec surface de protection contre l'huile et l'eau.

Mise en œuvre

Coller sur toute la surface, veiller à la propreté du support, qui doit être exempt de graisse ou de poussière. La température de la plaque et du support qui doit l'accueillir doit être d'au moins 20°C.

Retirer le papier de protection et bien presser sur toute la surface, par exemple avec un rouleau presseur. Éviter la formation de bulles d'air. La colle prend tout de suite. Cependant, l'adhérence maximale est atteinte après quelques heures.

Stockage

Six mois environ, dans un endroit sec avec une température de 15 - 25°C.

Spécifications techniques

Propriétés du produit	Dinaphon® M 8051
Poids surfacique	M 8051/10 env. 0.4 kg/m ²
	M 8051/20 env. 0.7 kg/m ²
	M 8051/30 env. 1.0 kg/m ²
Force d'adhésion à 20°C	40 N/5 cm
Résistance à la température: sur longue durée sur courte durée	80° C 120°C/60 Min.
Capacité de déformation	bonne
Comportement au feu, selon MVSS 302	SE
Capacité d'empilement	M 8051/10 100 plaques
	M 8051/20 50 plaques
	M 8051/30 30 plaques

Formes de livraison

Dimensions des plaques: 1200 x 980 mm

Épaisseur: 10, 20, 30 mm

Désignation: M 8051/10,
M 8051/20,
M 8051/30

Dimensions spéciales: possible sur demande

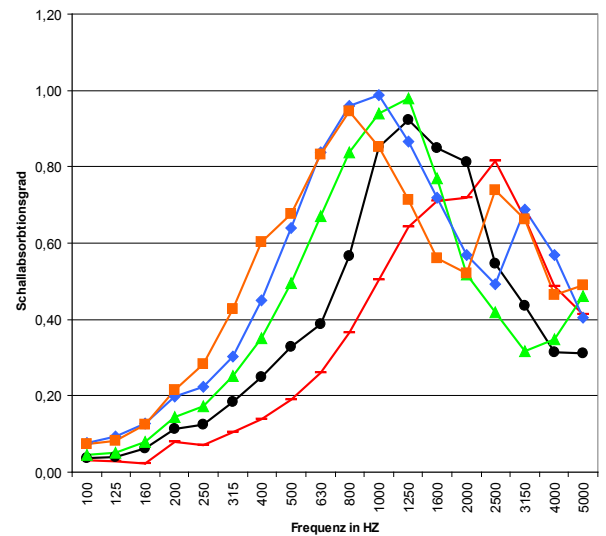
Découpe:

Si vous avez besoin de plaques découpées, nous vous ferons volontiers une offre à partir de plans ou de dessins. C'est également valable pour de petites séries.

Absorption acoustique

Test du tube de Kundt

f. (hz)	Dinaphon	Dinaphon	Dinaphon	Dinaphon	Dinaphon
	M 8051 10 mm	M 8051 20 mm	M 8051 30 mm	M 8051 40 mm	M 8051 50 mm
100	0,03	0,04	0,05	0,08	0,07
125	0,03	0,04	0,05	0,09	0,08
160	0,02	0,06	0,08	0,13	0,13
200	0,08	0,11	0,14	0,20	0,21
250	0,07	0,13	0,17	0,22	0,28
315	0,11	0,18	0,25	0,30	0,43
400	0,14	0,25	0,35	0,45	0,60
500	0,19	0,33	0,50	0,64	0,68
630	0,26	0,39	0,67	0,84	0,83
800	0,37	0,57	0,84	0,96	0,95
1000	0,51	0,85	0,94	0,99	0,85
1250	0,64	0,92	0,98	0,87	0,71
1600	0,71	0,85	0,77	0,72	0,56
2000	0,72	0,81	0,52	0,57	0,52
2500	0,82	0,55	0,42	0,49	0,74
3150	0,67	0,44	0,32	0,69	0,66
4000	0,49	0,32	0,35	0,57	0,46
5000	0,41	0,31	0,46	0,40	0,49



Nos recommandations et nos conseils techniques pour l'utilisation de ce produit, ainsi que les indications d'emploi de cette fiche technique ont été rédigés en toute bonne foi et au mieux de nos connaissances. En raison des progrès techniques constants, ces

indications sont sans engagement. Le cas échéant, des essais seront nécessaires pour déterminer l'adéquation du produit avec l'objectif voulu et le procédé utilisé.