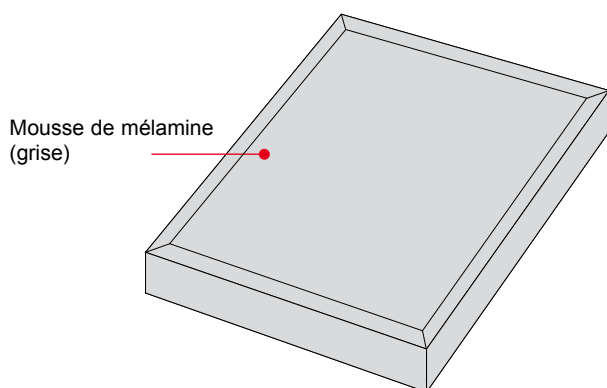


Fiche technique **Dinaphon® B 600**

Plaque d'absorption acoustique

Composition du produit



Photo



Dinaphon® B 600 Neutral 30

Domaines d'application

- Bureaux
- Salles de séjour
- Salles de conférence
- Salles de musique
- Halles de fabrication
- Ateliers

Propriétés

Dinaphon® B 600 est un élément décoratif pour l'absorption acoustique. Facile à poser et rationnel, il est collé à plat directement sur la paroi ou le plafond, au moyen d'une colle pâteuse sans solvant, par exemple **Dinaphon® B 600**.

La colle peut être appliquée directement sur la plaque. Le support doit être solide, sec, exempt de graisse et d'huile. Ne pas mettre en œuvre en-dessous d'une température ambiante de 18°C.

La mousse de mélamine peut présenter des pores de différentes grandeurs. Maximum 10 par m² avec Ø de 5 à 15 mm. Une tolérance d'environ 1,5 % doit être acceptée pour la longueur et pour la largeur des plaques.

Mise en œuvre

Dinaphon® B 600 se coupe simplement à l'aide d'un cutter.

Stockage

Dans un endroit sec avec une température de 15 - 25°C.

Spécifications techniques

Propriétés du produit	Dinaphon® B 600
Masse volumique	8,5 – 11,5 kg/m ³
Résistance à la température	- 60 à + 150 °C
Comportement au feu selon DIN 5510 part 2	S4, SR2, ST2
Classe de matériaux selon DIN 4102	B1
Indice incendie	5.3
Coefficient de conductivité thermique λ (W/m ² K)	0,035

Formes de livraison

Dimensions des plaques: 600 x 600 mm

Épaisseur: 30 - 65 mm

Désignation: Neutral 30,
Classic 30, Cross 30,
Double Cross 30,
Techno 30,
Wave 30, Shadow 40,

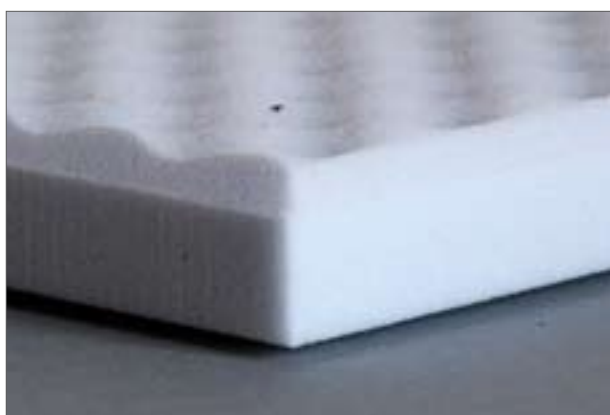
Pyramid 65

Fiche technique

Dinaphon® B 600

Plaque d'absorption acoustique

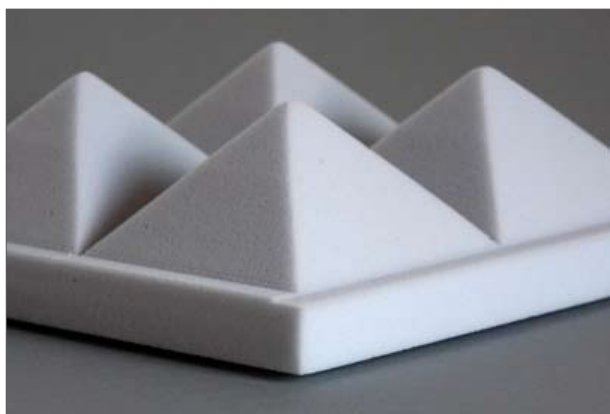
Photos d'autres variantes:



Dinaphon® B 600 Wave 30



Dinaphon® B 600 Double Cross 30



Dinaphon® B 600 Pyramid 65/20



Dinaphon® B 600 Shadow 40

Dinaphon® B 600

Plaque d'absorption acoustique

Fiche technique

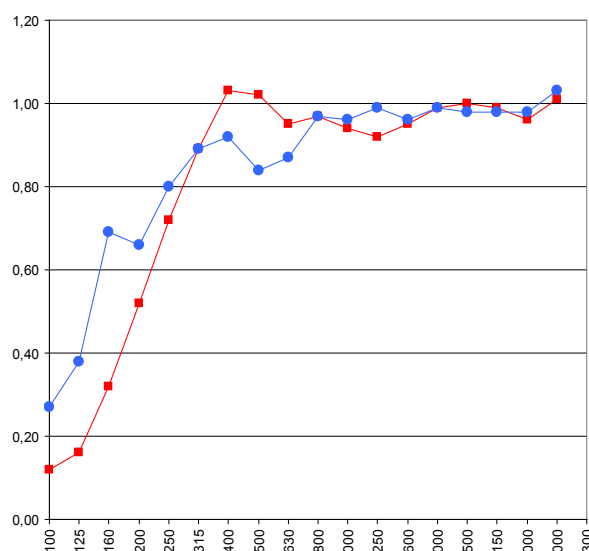
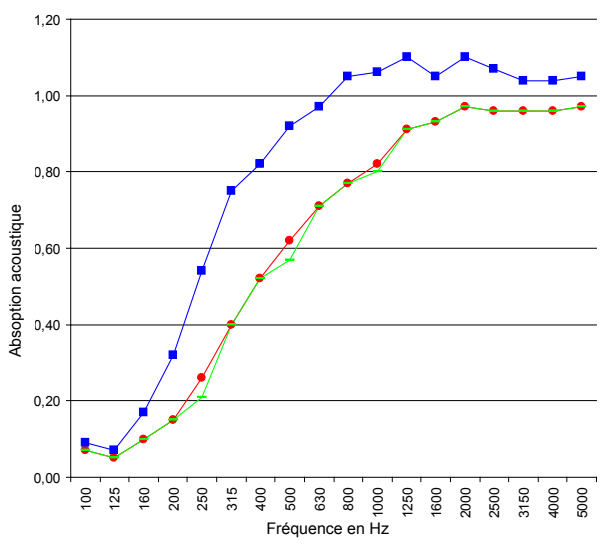
Absorption acoustique

Méthode de mesure en salle réverbérante
 Dinaphon® B 600 appliqué directement sur le sol

	Neutral 30 mm	Neutral 50mm	Wave 30mm
	—●—	—■—	— —
100 Hz	0,07	0,09	0,07
125 Hz	0,05	0,07	0,05
160 Hz	0,10	0,17	0,10
200 Hz	0,15	0,32	0,15
250 Hz	0,26	0,54	0,21
315 Hz	0,40	0,75	0,40
400 Hz	0,52	0,82	0,52
500 Hz	0,62	0,92	0,57
630 Hz	0,71	0,97	0,71
800 Hz	0,77	1,05	0,77
1000 Hz	0,82	1,06	0,80
1250 Hz	0,91	1,10	0,91
1600 Hz	0,93	1,05	0,93
2000 Hz	0,97	1,10	0,97
2500 Hz	0,96	1,07	0,96
3150 Hz	0,96	1,04	0,96
4000 Hz	0,96	1,04	0,96
5000 Hz	0,97	1,05	0,97

Méthode de mesure en salle réverbérante
 Dinaphon® B 600 suspendu

Hauteur de suspension	100 mm	300 mm
	—■—	—●—
100 Hz	0,12	0,27
125 Hz	0,16	0,38
160 Hz	0,32	0,69
200 Hz	0,52	0,66
250 Hz	0,72	0,80
315 Hz	0,89	0,89
400 Hz	1,03	0,92
500 Hz	1,02	0,84
630 Hz	0,95	0,87
800 Hz	0,97	0,97
1000 Hz	0,94	0,96
1250 Hz	0,92	0,99
1600 Hz	0,95	0,96
2000 Hz	0,99	0,99
2500 Hz	1,00	0,98
3150 Hz	0,99	0,98
4000 Hz	0,96	0,98
5000 Hz	1,01	1,03



Nos recommandations et nos conseils techniques pour l'utilisation de ce produit, ainsi que les indications d'emploi de cette fiche technique ont été rédigés en toute bonne foi et au mieux de nos connaissances. En raison des progrès techniques constants, ces

indications sont sans engagement. Le cas échéant, des essais seront nécessaires pour déterminer l'adéquation du produit avec l'objectif voulu et le procédé utilisé.