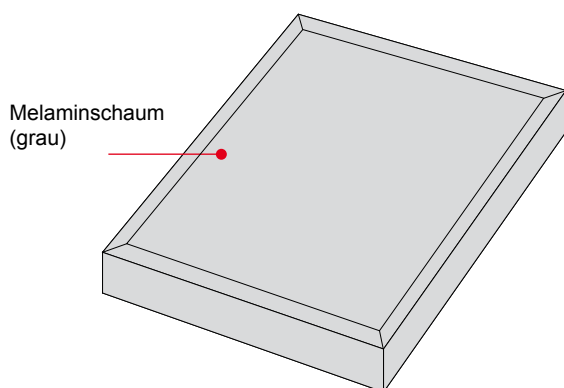


### Aufbau



### Ansicht



Dinaphon® B 600 Neutral 30

### Anwendungsgebiete

- Büroräume
- Aufenthaltsräume
- Konferenzräume
- Musikräume
- Fabrikationshallen
- Werkstatthallen

### Lagerung

In trockenen Räumen bei 15 - 25°C.

### Eigenschaften

**Dinaphon® B 600** ist ein dekoratives Absorptionselement, das mit einem lösemittelfreien, pastösen Kleber, wie z.B. **Dinaphon® Z 200** adhesive, einfach und rationell direkt flach auf Wände und Decken montiert werden kann.

Der Klebstoffauftrag kann direkt auf die Absorptionsplatten erfolgen. Der Untergrund muss fest, trocken, fett- und oelfrei sein. Nicht bei Temperaturen unter 18°C verarbeiten.

Melaminschaum kann Poren unterschiedlicher Größe aufweisen. Maximum 10 pro m<sup>2</sup> mit Ø 5 à 15 mm. Masstoleranzen von ca. 1,5 % in der Länge und in der Breite sind zu akzeptieren.

### Technische Daten

Produkteigenschaften	Dinaphon® B 600
Rohdichte	8,5 – 11,5 kg/m <sup>3</sup>
Temperaturbelastung	- 60 bis + 150 °C
Brandverhalten DIN 5510 Teil 2	S4, SR2, ST2
Baustoffklasse DIN 4102	B1
BKZ	5.3
Wärmeleitfähigkeit Nennwert λ (W/m <sup>2</sup> K)	0,035

### Lieferformen

**Plattengröße:** 600 x 600 mm

**Dicken:** 30 - 65 mm

**Bezeichnung:** Neutral 30, Classic 30, Cross 30, Double Cross 30, Techno 30, Wave 30, Shadow 40, Pyramid 65

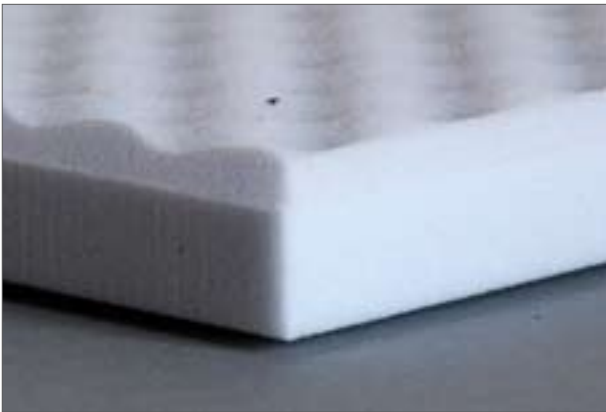
### Verarbeitung

**Dinaphon® B 600** kann einfach mit einem scharfen Messer zugeschnitten werden.

# Dinaphon® B 600

Absorptionsplatte

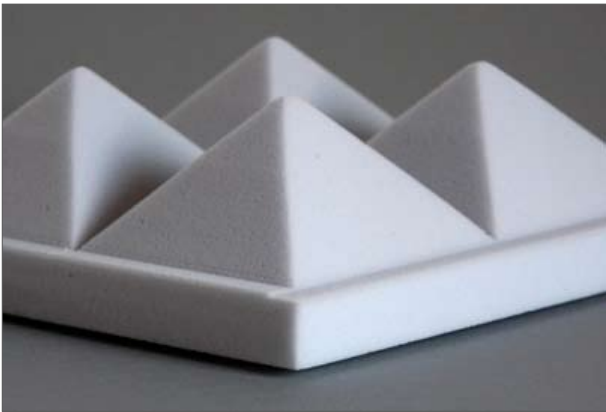
Weitere Ansichten:



Dinaphon® B 600 Wave 30



Dinaphon® B 600 Double Cross 30



Dinaphon® B 600 Pyramid 65/20



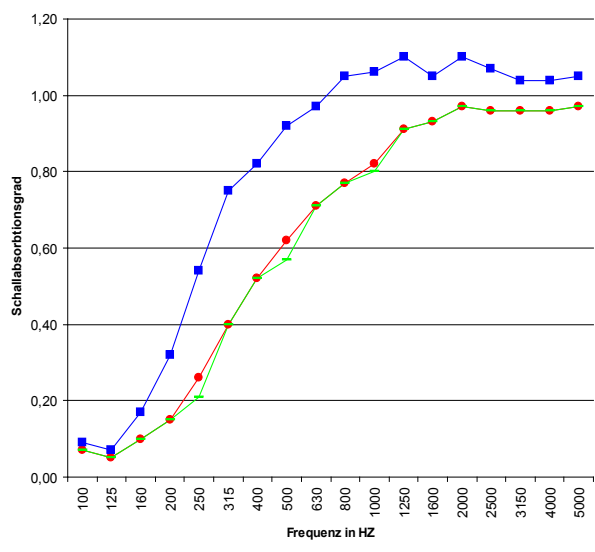
Dinaphon® B 600 Shadow 40

### Schallabsorption

#### Messung nach Hallraummethode

Dinaphon® B 600 direkt auf dem Boden verlegt

	Neutral 30 mm	Neutral 50mm	Wave 30mm
	—●—	—■—	— —
100 Hz	0,07	0,09	0,07
125 Hz	0,05	0,07	0,05
160 Hz	0,10	0,17	0,10
200 Hz	0,15	0,32	0,15
250 Hz	0,26	0,54	0,21
315 Hz	0,40	0,75	0,40
400 Hz	0,52	0,82	0,52
500 Hz	0,62	0,92	0,57
630 Hz	0,71	0,97	0,71
800 Hz	0,77	1,05	0,77
1000 Hz	0,82	1,06	0,80
1250 Hz	0,91	1,10	0,91
1600 Hz	0,93	1,05	0,93
2000 Hz	0,97	1,10	0,97
2500 Hz	0,96	1,07	0,96
3150 Hz	0,96	1,04	0,96
4000 Hz	0,96	1,04	0,96
5000 Hz	0,97	1,05	0,97

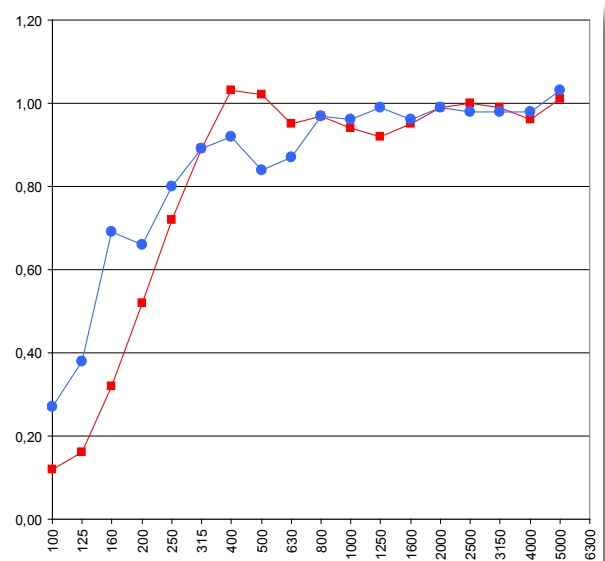


Unsere Empfehlungen, anwendungstechnischen Beratungen und Gebrauchsanweisungen erfolgen nach bestem Wissen. Sie sind infolge der ständigen Weiterentwicklung unverbindlich und

#### Messung nach Hallraummethode

Dinaphon® B 600 abgehängt

abge- hängte Höhe	100 mm	300 mm
	—■—	—●—
100 Hz	0,12	0,27
125 Hz	0,16	0,38
160 Hz	0,32	0,69
200 Hz	0,52	0,66
250 Hz	0,72	0,80
315 Hz	0,89	0,89
400 Hz	1,03	0,92
500 Hz	1,02	0,84
630 Hz	0,95	0,87
800 Hz	0,97	0,97
1000 Hz	0,94	0,96
1250 Hz	0,92	0,99
1600 Hz	0,95	0,96
2000 Hz	0,99	0,99
2500 Hz	1,00	0,98
3150 Hz	0,99	0,98
4000 Hz	0,96	0,98
5000 Hz	1,01	1,03



erfordern gegebenenfalls Versuche über Eignung des Materials für die beabsichtigten Verfahren und Zwecke.