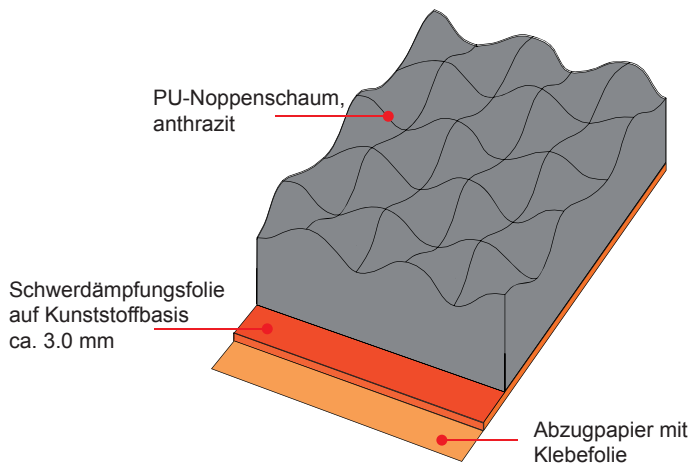


Aufbau



Ansicht



Anwendungsgebiete

Auskleidung und Bedämpfung von:

- Fahrzeugkabinen
- Motorgehäusen
- Verschalungen
- Computergehäusen

Eigenschaften

Dinaphon® M 7841 eignet sich hervorragend zur Entdröhnung dünnwandiger Blechkonstruktionen. Beste Schallabsorption durch aufkaschierte PU-Noppenschaumauflage.

M 7841/26: ca. 26 mm Dicke, Profilverhältnis: 1:1

M 7841/53: ca. 53 mm Dicke, Profilverhältnis: 2:1

Verarbeitung

Ganzflächige Verklebung auf trockenem, fett- und staubfreiem Untergrund sicherstellen. Untergrund und Teil sollen mindestens 20°C warm sein.

Papier abziehen und Teil vollflächig und fest andrücken, z.B. mit einer Andruckwalze. Der Kleber haftet sofort. Die Endhaftung wird erst nach einigen Stunden erreicht.

Lagerung

In trockenen Räumen bei 15 - 25°C.

Technische Daten

Produkteigenschaften	Dinaphon® M 7841
Verlustfaktor bei 200 Hz, 20°C auf 1 mm Stahlblech	0.09
Flächengewicht	M 7841/26 ca. 3,5 kg/m ²
	M 7841/53 ca. 4,1 kg/m ²
Haftfestigkeit bei 20°C	10 Min. ≥ 7 N/ cm ²
	24 Std. ≥ 10 N/ cm ²
Temperaturbelastung auf Dauer	80° C
kurzfristig	120°C/60 Min.
Anwendungstemperatur	15 -30°C
Verformbarkeit	gut
Brennbarkeit nach MVSS302	SE/B

Lieferformen

Plattengröße: M 7841/26: 1180 x 980 mm

M 7841/53: 1000 x 980 mm

Dicken: 26, 53 mm

Bezeichnung: M 7841/26

M 7841/53

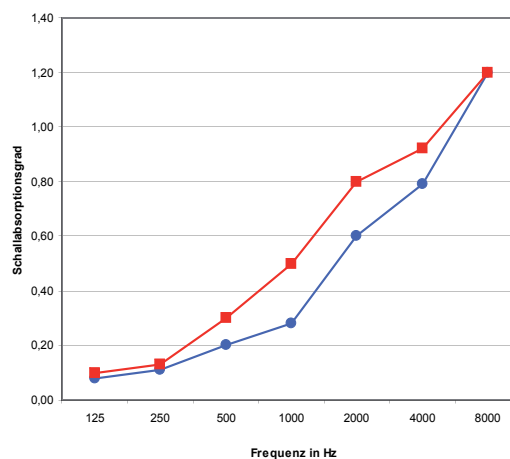
Zuschnittteile:

Gerne unterbreiten wir Ihnen unser Angebot für Zuschnittteile nach Plan oder ab Zeichnungsdatei auch für Kleinserien.

Schallabsorption

Schallabsorptionsgrad α_s DIN 52 215-6

f.(hz)	Dinaphon M7841 —■—	Dinaphon M7841 —●—
	26 mm	53 mm
125	0,08	0,10
250	0,11	0,13
500	0,20	0,30
1000	0,28	0,50
2000	0,60	0,80
4000	0,79	0,92
8000	1,20	1,20



Unsere Empfehlungen, anwendungstechnischen Beratungen und Gebrauchsanweisungen erfolgen nach bestem Wissen. Sie sind infolge der ständigen Weiterentwicklung unverbindlich und

erfordern gegebenenfalls Versuche über Eignung des Materials für die beabsichtigten Verfahren und Zwecke.

