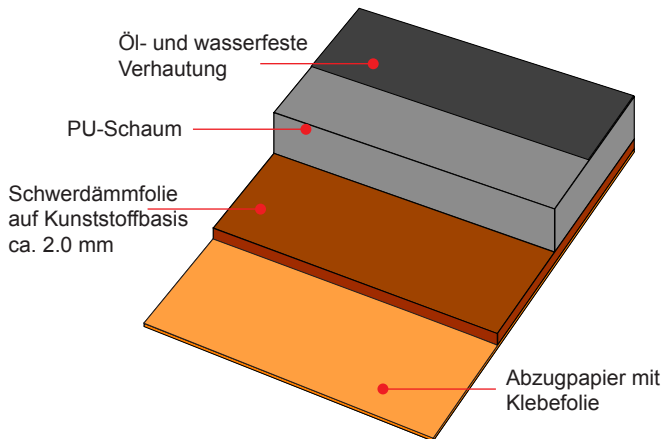


### Aufbau



### Ansicht



### Anwendungsgebiete

Auskleidung von:

- Maschinen- und Motorräumen
- Nasszellen
- Fahrzeugen
- Schallschutzkabinen
- Kompressoren
- Stanzautomaten

### Eigenschaften

**Dinaphon® M 7815** eignet sich hervorragend zur Entdröhnung dünnwandiger Blechkonstruktionen.

Durch die aufkaschierte PU-Schaumauflage mit PU-Verhautung wird eine sehr gute Schallabsorption erreicht.

Die PU-Verhautung ist öl- und wasserfest.

### Verarbeitung

Ganzflächige Verklebung auf trockenem, fett- und staubfreiem Untergrund sicherstellen. Untergrund und Teil sollen mindestens 20°C warm sein.

Papier abziehen und Teil vollflächig und fest andrücken, z.B. mit einer Andruckwalze. Luftschlüsse vermeiden. Der Kleber haftet sofort. Die volle Klebfestigkeit wird erst nach einigen Stunden erreicht.

### Lagerung

In trockenen Räumen ca. 6 Monate bei 15 - 25°C.

### Technische Daten

Produkteigenschaften	Dinaphon® M 7815
Schallreduktion	4.0 dB
Flächengewicht	M 7815/12 ca. 3,4 kg/m <sup>2</sup>
	M 7815/22 ca. 3,7 kg/m <sup>2</sup>
	M 7815/32 ca. 4,0 kg/m <sup>2</sup>
Hafffestigkeit bei 20°C	40 N/cm <sup>2</sup>
Temperaturbelastung auf Dauer	-20° - + 100° C
kurzfristig	120°C/60 Min.
Anwendungstemperatur	min. 18 °C
Brennbarkeit nach MVSS 302	M4

### Lieferformen

**Plattengröße:** 1450 x 980 mm

**Dicke:** 12, 22, 32 mm, oder auf Anfrage

**Bezeichnung:** M 7815/12, M7815/22, M 7815/32

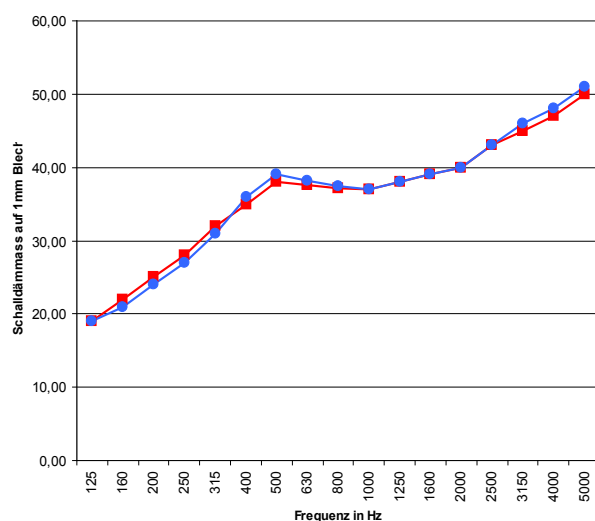
### Zuschnitteile:

Gerne unterbreiten wir Ihnen unser Angebot für Zuschnitteile nach Plan oder ab Zeichnungsdatei auch für Kleinserien.

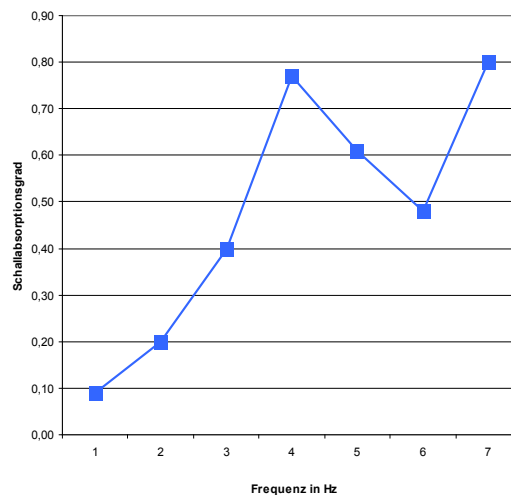
### Schallabsorption

Messung in kleiner Kabine  
gemessen auf 1mm Stahlblech

f.(hz)	Dinaphon M 7815	
	13 mm	23 mm
125	19,00	19,00
160	22,00	21,00
200	25,00	24,00
250	28,00	27,00
315	32,00	31,00
400	35,00	36,00
500	38,00	39,00
630	37,60	38,20
800	37,20	37,50
1000	37,00	37,00
1250	38,00	38,00
1600	39,00	39,00
2000	40,00	40,00
2500	43,00	43,00
3150	45,00	46,00
4000	47,00	48,00
5000	50,00	51,00



f.(hz)	Dinaphon M 7815
	13 mm
125	0,09
250	0,20
500	0,40
1000	0,77
2000	0,61
4000	0,48
8000	0,80



Unsere Empfehlungen, anwendungstechnischen Beratungen und Gebrauchsanweisungen erfolgen nach bestem Wissen. Sie sind infolge der ständigen Weiterentwicklung unverbindlich und

erfordern gegebenenfalls Versuche über Eignung des Materials für die beabsichtigten Verfahren und Zwecke.

